



Project funded by
EUROPEAN UNION



PRESS RELEASE

26 Μαρτίου 2021

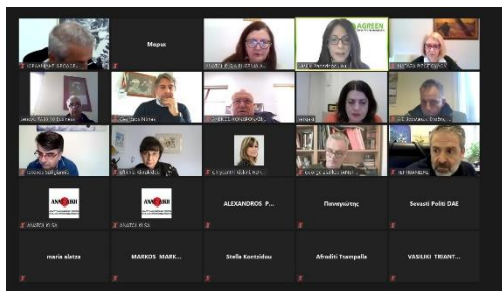
ΕΞΥΠΝΗ ΓΕΩΡΓΙΑ ΓΙΑ ΤΗΝ ΚΛΙΜΑΤΙΚΗ ΑΛΛΑΓΗ ΣΤΗ ΛΕΚΑΝΗ ΤΗΣ ΜΑΥΡΗΣ ΘΑΛΑΣΣΑΣ

1η Διαδικτυακή Ημερίδα του έργου AGREEN

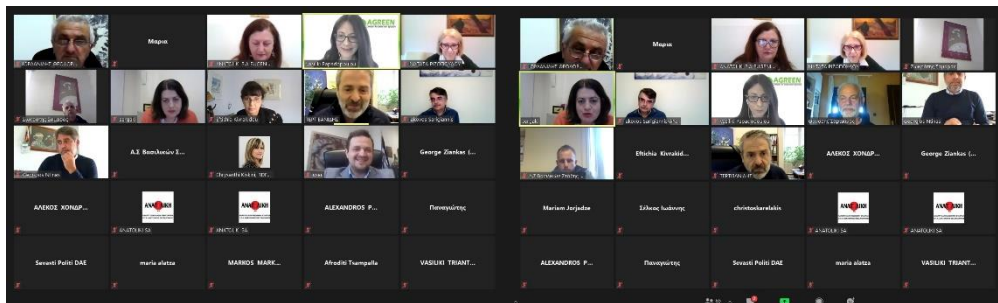
«Cross-Border Alliance for Climate-Smart and Green Agriculture in the Black Sea Basin»

Η πρώτη Ημερίδα του έργου «AGREEN - ΕΞΥΠΝΗ ΓΕΩΡΓΙΑ ΓΙΑ ΤΗΝ ΚΛΙΜΑΤΙΚΗ ΑΛΛΑΓΗ ΣΤΗ ΛΕΚΑΝΗ ΤΗΣ ΜΑΥΡΗΣ ΘΑΛΑΣΣΑΣ», το οποίο συγχρηματοδοτείται από το Πρόγραμμα Διακρατικής Συνεργασίας Interreg ENI-CBC Black Sea, πραγματοποιήθηκε διαδικτυακά την Τρίτη 23 Μαρτίου 2021.

Η συζήτηση συνδιοργανώθηκε από την Αναπτυξιακή Εταιρεία ΟΤΑ Ανατολικής Θεσσαλονίκης, ΑΝΑΤΟΛΙΚΗ Α.Ε. η οποία είναι εταίρος του έργου AGREEN, το Περιφερειακό Ταμείο Ανάπτυξης της Κεντρικής Μακεδονίας και το Δήμο Θέρμης.



Την εκδήλωση χαιρέτισαν ο Αντιπεριφερειάρχης Αγροτικής Οικονομίας της Περιφέρειας Κεντρικής Μακεδονίας κ. Σωτήρης Μπάτος, ο κ. Σωκράτης Σαμαράς Πρόεδρος ΔΣ ΑΝΑΤΟΛΙΚΗ ΑΕ και Αντιδήμαρχος Πολεοδομίας Δήμου Θέρμης, οι Αντιδήμαρχοι Δήμου Κιλελέρ και Δήμου Βόλβης, κ. Αλέξανδρος Χονδρονάσιος και κ. Θεόδωρος Ιορδανίδης, μέλη της επιτροπής Αγροτικής Ανάπτυξης της ΚΕΔΕ, ο Ειδικός Σύμβουλος Δημάρχου Θέρμης κ. Θανάσης Σαρακίνος και ο κ. Κωνσταντίνος Τερτιβανίδης Διευθυντής του Περιφερειακού Ταμείου Ανάπτυξης Κεντρικής Μακεδονίας.



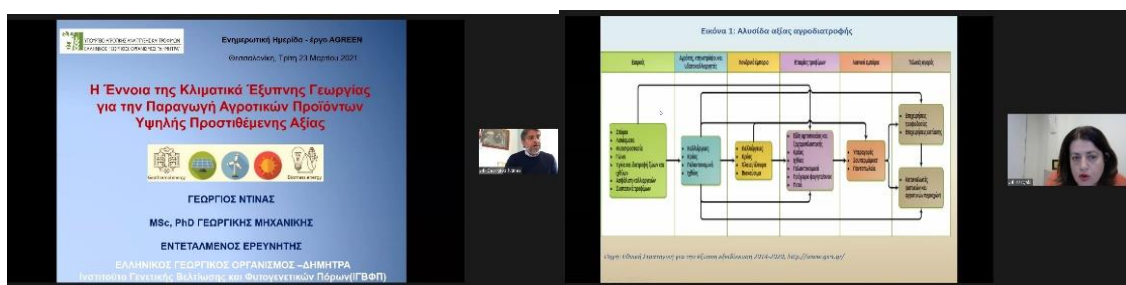
Στην αρχή της ημερίδας η κ. Αναστασία Ριζοπούλου και η κ. Βάσω Παπαδοπούλου από την ΑΝΑΤΟΛΙΚΗ Α.Ε., παρουσίασαν τον βασικό στόχο και τα επιδιωκόμενα αποτελέσματα του έργου AGREEN και την σύνδεση του με Κλιματικής Αλλαγής και των επιπτώσεων της στη γεωργία.

more follows

Common borders. Common solutions.



Ακολούθησε η παρουσίαση του κ. Γεώργιου Ντίνα, Εντεταλμένου Ερευνητή του ΕΛΓΟ «Δήμητρα». Ο κ. Ντίνας παρουσίασε την έννοια της Κλιματικά Έξυπνης Γεωργίας με στόχο την αύξηση της προστιθέμενης αξίας των προϊόντων που παράγονται με σχετικές καλλιεργητικές πρακτικές, καθώς και καλλιεργητικές μεθόδους μείωσης του αποτυπώματος άνθρακα στη γεωργία.



Στη συνέχεια, ακολούθησε παρουσίαση από την κ. Παναγιώτα Σεργάκη Αναπληρώτρια Καθηγήτρια στον Τομέα Αγροτικής Οικονομίας του Τμήματος Γεωπονίας του ΑΠΘ, η οποία παρουσίασε την ενίσχυση της θέσης των γεωργών στον αγροδιατροφικό τομέα, μέσα από τα τοπικά και πιστοποιημένα προϊόντα και τον ρόλο των συνεταιρισμών.

Η πρώτη ενότητα ολοκληρώθηκε με συζήτηση σχετικά με τις τιμές που δύνανται να έχουν τα αγροτικά προϊόντα της Κλιματικά Έξυπνης Γεωργίας και την ανταγωνιστικότητά τους στην αγορά, καθώς και τις προτιμήσεις των καταναλωτών.

Η δεύτερη ενότητα της εκδήλωσης αφορούσε τις καλές πρακτικές της Κλιματικά Έξυπνης Γεωργίας.

more follows

Common borders. Common solutions.





Project funded by
EUROPEAN UNION





ΣΤΟΧΟΙ ΤΟΥ ΕΡΓΟΥ SUWANU EUROPE



1. Η μείωση του χάσματος μεταξύ της έρευνας και της καινοτομίας στον τομέα της επανοχρησιμοποίησης του Ανακτημένου Νερού στην γεωργία.
2. Η αποτελεσματική παρουσίαση των υπαρχόντων βέλτιστων πρακτικών.
3. Η παραγωγή σύγχρονου πληροφοριακού υλικού.
4. Η διάδοση της πληροφορίας από τα κανάλια επικοινωνίας.
5. Να επικεντρωθεί στα πραγματικά προβλήματα και τις ευκαιρίες των επαγγελματιών.





Η ενότητα ξεκίνησε με την παρουσίαση του κ. Γεώργιου Ζιάνκα, Δασολόγου, Msc Περιβαλλοντικού Σχεδιασμού, Μέλος Ο.Τ.Δ. CLLD - LEADER από την ANEΘ Α.Ο.Τ.Α. Ο κ. Γεώργιος Ζιάνκας παρουσίασε τις δράσεις και τα αποτελέσματα του έργου SuWaNu - Europe HORIZON 2020, το οποίο ασχολείται με τις τεχνολογίες και τις μεθοδολογίες χρήσης του ανακτημένου νερού και των θρεπτικών συστατικών του στην άρδευση των καλλιεργειών. Παρουσίασε τα αποτελέσματα που έχει η χρήση του ανακτημένου νερού στην ανάπτυξη και απόδοση των καλλιεργειών.

Οι δύο εταίροι του έργου από την Αρμενία και την Γεωργία παρουσίασαν δύο καλές πρακτικές. Η πρώτη ήταν από την Γεωργία με την κ. Mariam Jorjadze, διευθύντρια της Βιολογικής Αγροτικής Ένωσης Elkana, η οποία παρουσίασε τον αγροτικό οργανισμό Elkana, τις δράσεις που υλοποιεί για την προστασία και τη διάδοση των γηγενών ποικιλιών και τη σημασία της αγροτικής βιοποικιλότητας στην Κλιματικά Έξυπνη Γεωργία.


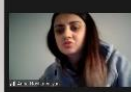
From households to market!

Initially, most farmers used local landraces for family consumption – citing for improved nutritional intake. Gradually these crops are gaining growing interest from consumers and are on high demand/market value among:

- Health concerned individuals
- Bakers, special shops and on-line markets selling high value farm products
- HoReCa sector

CHIR'S HOUSE TARGETED

- Collect fruits from more than 100 small farmers
- Agricultural coop case using climate smart and ag technologies
- Produce high value products
- Market- local and international
- Exchange of experience

Η δεύτερη καλή πρακτική παρουσιάστηκε από την κ. Anna Hovhannisyan ιδρύτρια του αγροτικού συνεταιρισμού, «Chir's House», από την Αρμενία, η οποία παρουσίασε το Κυκλικό Επιχειρηματικό Μοντέλο του «Chir's House», τα προϊόντα που παράγει ο Συνεταιρισμός, τις «έξυπνες κλιματικά» διαδικασίες μεταποίησης και συσκευασίας που ακολουθούνται, καθώς και τη φιλοσοφία της εμπορικής τους διάθεσης.

more follows

Common borders. Common solutions.



Project funded by
EUROPEAN UNION



Καλλιέργεια

- › Ποικιλίες
- › Φακή - Σάμος
- › Ρεβίθι - Αμοργός

- › Επιλογή Ελληνικών ποικιλιών
- › Προσαρμοσμένες στις εγχώριες εδαφοκλιματολογικές συνθήκες.
- › Δεν υπήρχε προηγούμενη εμπειρία.
- › Δεν θέλαμε εισαγόμενη ποικιλία.

Ακολούθησε παρουσίαση από τον Αγροτικό Συνεταιρισμό Βασιλικών, ο οποίος συμμετέχει στο έργο ως συνεργαζόμενος φορέας. Ο κ. Δημοσθένης Στάθης, Γεωπόνος, του Αγροτικού Συνεταιρισμού Βασιλικών παρουσίασε τις δραστηριότητες του συνεταιρισμού και τις δράσεις της Ομάδας Παραγωγών, οι οποίοι καλλιεργούν όσπρια, που προέρχονται από ελληνικές ποικιλίες.

Στη συνάντηση συμμετείχαν, εκτός από τους εκπρόσωπους της Περιφέρειας Κεντρικής Μακεδονίας, Δήμου Θέρμης, Δήμου Κιλελέρ, Δήμου Βόλβης, το Περιφερειακό Ταμείο Ανάπτυξης Κ. Μακεδονίας και τον Αγροτικό Συνεταιρισμό Βασιλικών, το Αριστοτέλειο Πανεπιστήμιο Θεσσαλονίκης, το Διεθνές Πανεπιστήμιο Θεσσαλονίκης, το Δημοκρίτειο Πανεπιστήμιο Θράκης, το Εθνικό Καποδιστριακό Πανεπιστήμιο Αθηνών, ο ΕΛΓΟ "ΔΗΜΗΤΡΑ", ο Δήμος Θεσσαλονίκης, ο Δήμος Προποντίδας, το Επαγγελματικό Επιμελητήριο Θεσσαλονίκης, η Αναπτυξιακή Ευβοίας Α.Ε., η Κεντρική Κλαδική Συνεταιριστική Ένωση Καπνού, η Αμερικάνικη Γεωργική Σχολή, Γεωπόνοι, Καλλιεργητές και φοιτητές Γεωπονίας του ΑΠΘ.

End.

Joint Operational Programme Black Sea Basin 2014-2020 is co-financed by the European Union through the European Neighbourhood Instrument and by the participating countries: Armenia, Bulgaria, Georgia, Greece, Republic of Moldova, Romania, Turkey and Ukraine.

This publication was produced with the financial assistance of the European Union. Its contents are the sole responsibility of ANATOLIKI SA and do not necessarily reflect the views of the European Union.

Common borders. Common solutions.